

# 令和6年度 奈良県営住宅 第3回募集一覧表

## 〈県営住宅管理事務所分〉

(福祉向) **高齢者向**

区分	所在地 市町村	団地名 (町名)	棟号	建年	構造	型式	間取り	面積 (㎡)	浴槽	家賃 (円)
高齢者向	大和郡 山田市	西小泉 (小泉町)	1	201	S45	耐四	2UK 6.45, 2.5(U), 4(K) ( )の記載のないものは和室 2ヶ所給湯	40.6	有	① 12,800 ② 14,700 ③ 16,800 ④ 19,000 ⑤ 21,700 ⑥ 25,100

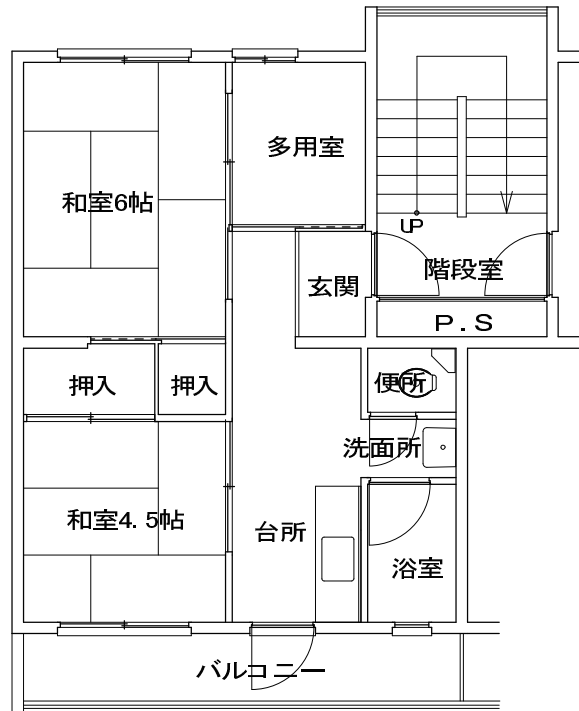
いずれか一方が満60歳以上である夫婦（内縁関係にある人を含む）のみの世帯、または単身で満60歳以上の人。

合計 1 戸

## 間取り例

### 〈県営住宅管理事務所分〉

西小泉1-201



2UK

## 空家住宅

### ※空家住宅修繕について

新築のお部屋を除き、以前に前入居者が居住していたお部屋を修繕しているため、修繕後の各設備、備品、床、壁、柱、天井等に汚れや傷がある場合がありますので、あらかじめご了承ください。また、高齢者・障害者向けに対応した設備改善は原則行っておりません。お申込みの受付以降、修繕事情により募集内容（部屋等）が変更される場合があります。

県営住宅では、防火・防犯活動、共用部分の清掃活動など、団地全体の良好な環境のため、自治会が重要な役割を果たしており、入居後は、自治会活動に積極的に協力いただきます。

また、階段の通路灯など共同施設の管理運営に必要な共益費の負担や、共用部分の清掃活動への参加についても、入居者として当然の義務であり、積極的に協力いただきます。

## 事故住宅

### ○「事故住宅」について

「事故住宅」とは、次のいずれかの人の死に関する事案が発生した住宅です。

一覧表に（事故住宅）と記載されている住宅が該当です。

①自然死や不慮の死（特殊清掃等が行われたものに限る。）のうち、発覚から概ね3年間が経過していないもの

②自然死や不慮の死（入浴中の転倒事故や食事時の誤嚥など）以外の死のうち、発生から概ね3年間が経過していないもの  
仕様については他の住宅と変わりありませんが、お申し込みされる際は、十分にご理解いただいた上、お申し込みください。

※1 入居にあたっては、「事故住宅であることを承知して入居する」旨の同意書を提出していただきます。

※2 亡くなられた方の具体的な状況については、お答えできません。

※3 入居後は、いかなることがありましても、事故住宅であることを理由に、他の住宅へのあっせんを受けることはできません。

## 一覧表の見方・注意事項

①「号」……3階建以上の建物の場合、募集住戸がどの階にあるかを示しています。（百の桁が階数です。）

たとえば、紀寺団地1棟 502号は5階に、小泉団地B02棟 404号は4階にあります。

②「構造」……耐三・耐四・耐五・耐六・耐十……3・4・5・6・10階建共同住宅

③「型式」……U（ユーティリティー。2～3畳の洋間です。家事作業室とも言われます。）

④「間取り」……（大家族3人以上）……入居者の合計が3人以上の場合お申込みできます。

（大家族4人以上）……入居者の合計が4人以上の場合お申込みできます。

（单身不可）……… 単身でのお申込みはできません。

※上記以外の募集住戸はすべて（单身可）となります。

（2ヶ所給湯）……… キッチン・浴室（浴槽あり）で給湯ができます。

（3ヶ所給湯）……… キッチン・浴室（浴槽あり）・洗面所で給湯ができます。

（浴槽風呂釜あり）……… 浴室に浴槽・風呂釜が設置されております。

（戸別アンテナ）……… 共同アンテナが設置されております。

⑤「家賃」…… 家賃は、収入区分（下記参照）に応じて6段階となります。

収入区分	基準月収額 (円)	収入区分	基準月収額 (円)
①	0 ~ 104,000	④	139,001 ~ 158,000
②	104,001 ~ 123,000	⑤	158,001 ~ 186,000
③	123,001 ~ 139,000	⑥	186,001 ~ 214,000

※一般世帯（原則階層世帯）の場合は①～④の4段階

※高齢者、障害者世帯等（裁量階層世帯）の場合は、①～⑥の6段階

※『敷金』… 敷金は、入居時の家賃の3ヶ月分となります。

⑥ 浴槽・風呂釜は入居者個人の設置です。（一部を除く）

郵送申込受付期間・公開抽選日・注意書きは8ページをご覧ください。

郵送申込受付期間

令和6年11月1日(金)～11月15日(金)

必着

※申込受付は、上記申込受付期間の最終日必着（最終日午後5時まで）です。

## 株式会社東急コミュニティー

北部〈紀寺・六条・売間・北和・姫寺・平城・六条山・稗田・山崎県営住宅〉  
南部〈小泉・東高田・天理・天理南・阿部・纏向・檀原・檀原ニュータウン  
・坊城県営住宅〉

公開抽選会 日 時 令和6年11月22日(金) 13時30分から

場 所 奈良市高天町5-4 オガタビル5F アクティ奈良

アクセス 近鉄奈良駅西出口を抜け「7-N」出口より徒歩2分程

(株)東急コミュニティー奈良県営住宅各サービスセンターへの電話による当落のお問い合わせは、11月25日(月)午前9時以降にお願いいたします。

## 県営住宅管理事務所〈西小泉県営住宅〉

公開抽選会 日時 令和6年11月22日(金) 10時00分から

場所 大和郡山市満願寺町60-1 郡山総合庁舎3階 会議室302

県営住宅管理事務所への電話による当落のお問い合わせは、同日午後3時以降にお願いいたします。

### — 《申込書（申込ハガキ）記入の注意事項》 —

他の県営住宅との重複申し込みは、すべて無効になります。

申込者の住所・電話番号及び申込者と入居しようとする者の氏名・フリガナ・生年月日・年齢・性別・続柄・職業は、正確に必ず記入してください。記入のないままでは受付できません。

（ 「続柄」欄には、夫・妻・父・母・長女・長男・内縁夫（妻）・婚約者等、本人から見た続柄を ）  
必ず記入してください。